

INDICADORES PARA PLANES DE ACCIÓN DE SEGURIDAD CIUDADANA

Seleccione una región, provincia y distrito de interés

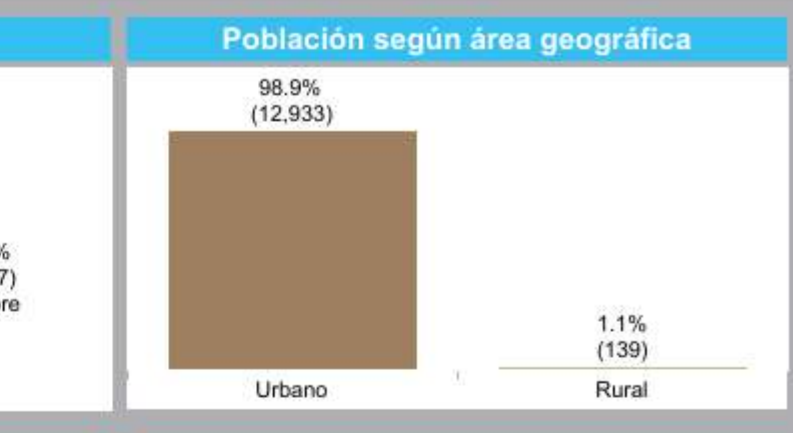
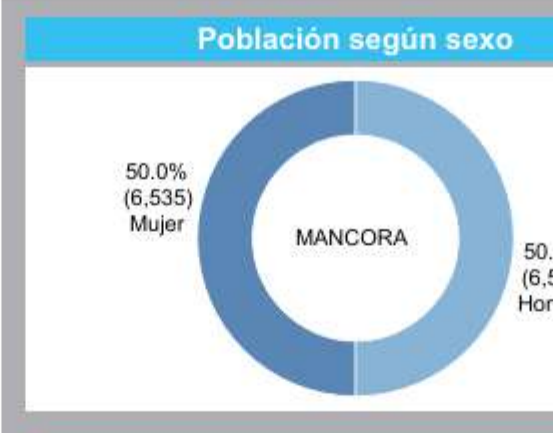
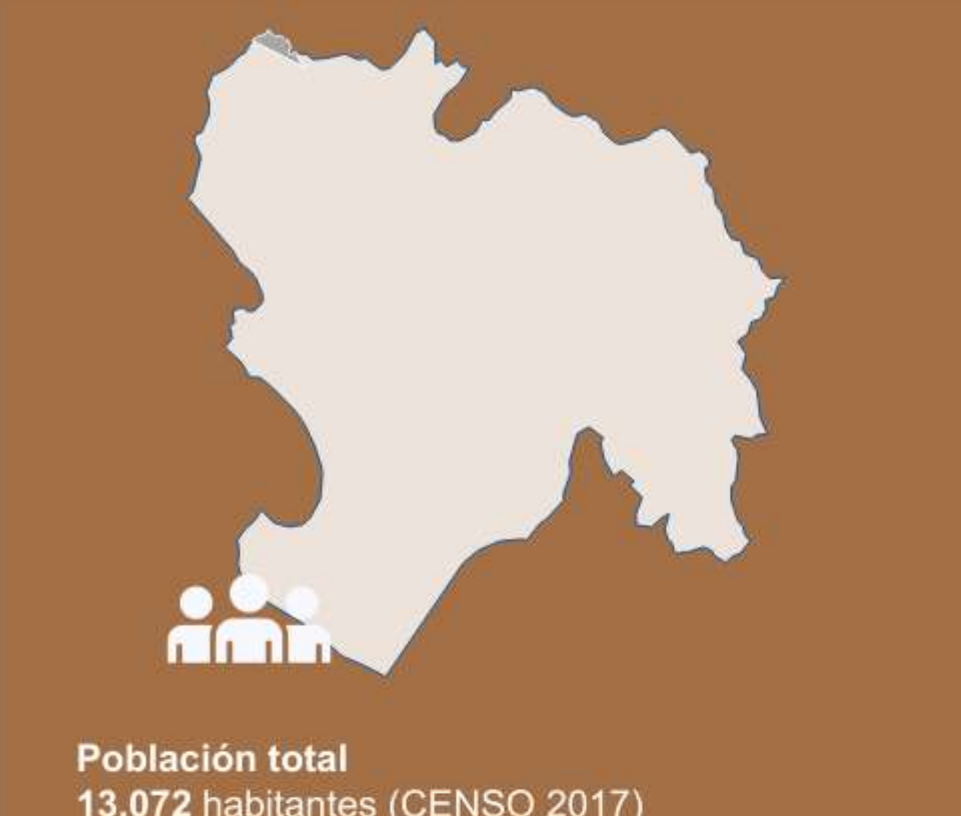
Región PIURA

Provincia TALARA

Distrito MANCORA

MANCORA - TALARA - PIURA

INFORMACIÓN SOCIODEMOGRÁFICA EN: MANCORA - TALARA - PIURA



Población según grupos de edad

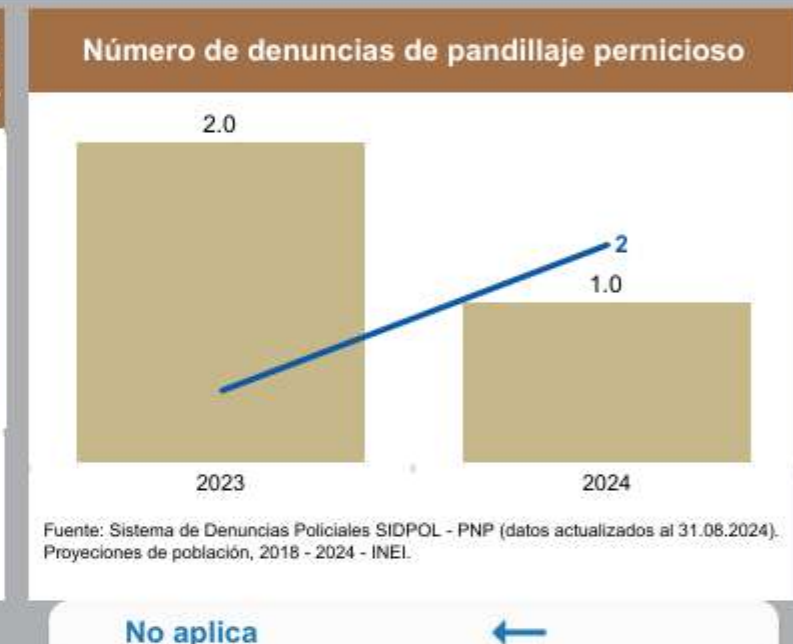
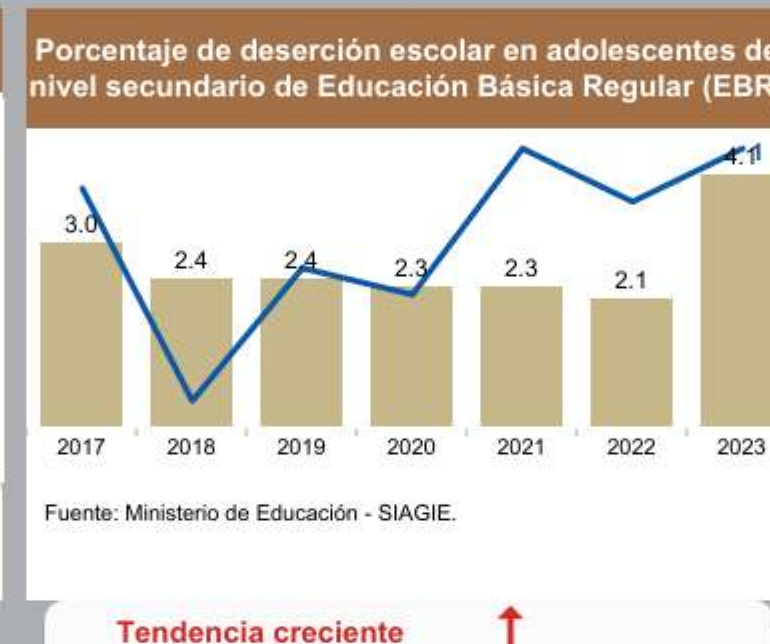
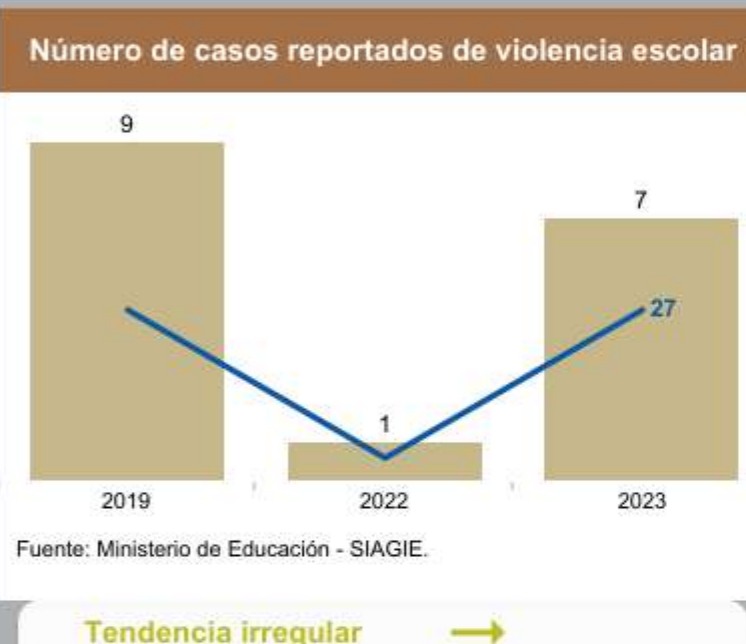
Indicadores	Población	%
Infantes (menores de 6)	1,541	11.79%
Niños (6 a 11)	1,671	12.79%
Adolescentes (12 a 17)	1,268	9.70%
Jóvenes (18 a 29)	2,505	19.17%
Adultos jóvenes (30 a 44)	3,029	23.18%
Adultos (45 a 59)	1,844	14.11%
Adultos mayores (60 y más af..)	1,212	9.27%

Localidades de pueblos indígenas y originarios en el distrito

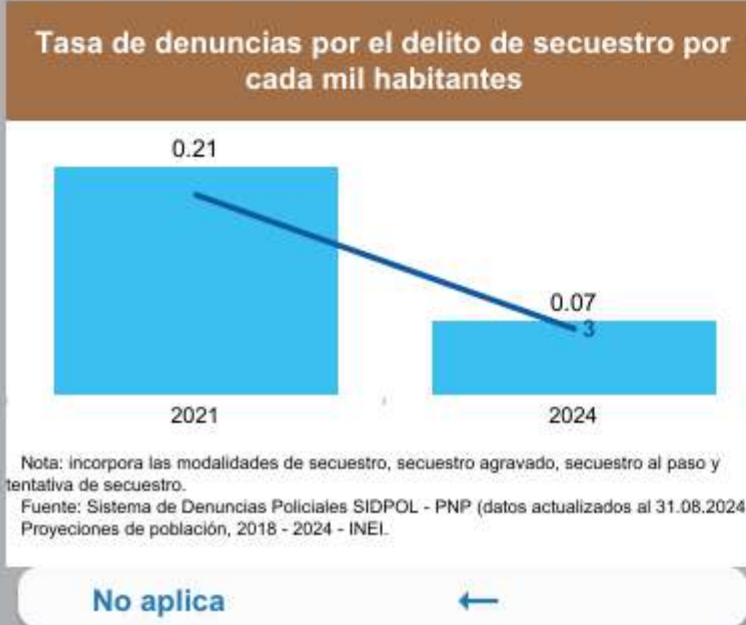
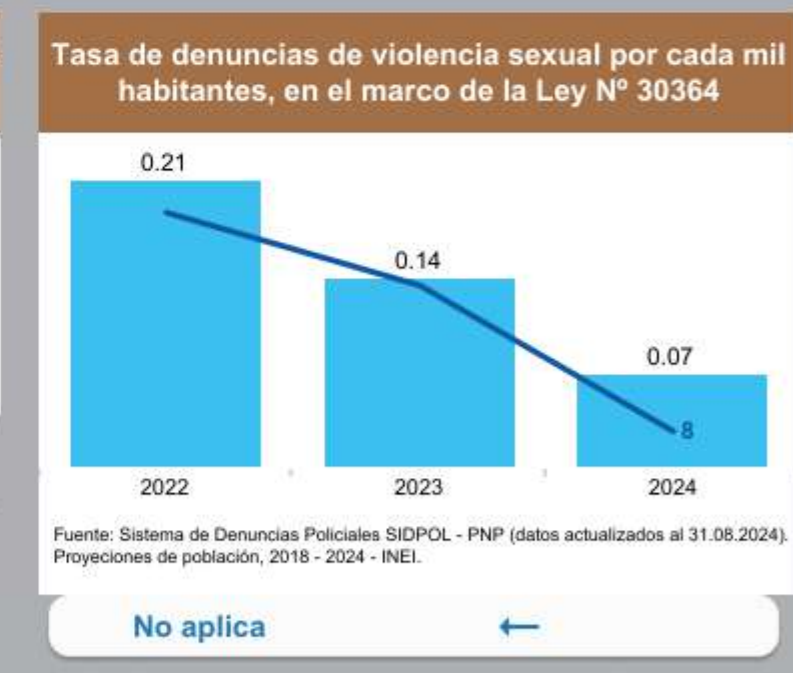
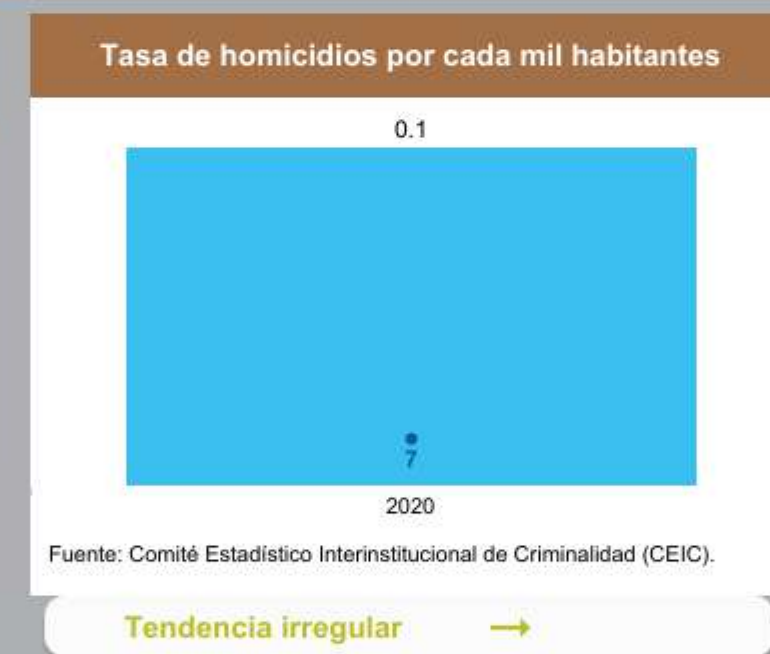
Fuente: Ministerio de Cultura.

Nota: Se considera a la población total, esta comprende a la población censada más la población omitida.
Fuente: Censo de Población y Vivienda 2017 - INEI.

FACTORES DE RIESGO QUE AFECTAN A LA SEGURIDAD CIUDADANA EN: MANCORA - PIURA



PRINCIPALES INDICADORES DELICTIVOS EN: MANCORA - PIURA



Mapa del delito

CAPACIDAD OPERATIVA DE LAS COMISARIAS BÁSICAS DEL DISTRITO

Comisarias básicas	1
Cantidad de personal policial	42
Número de comisarias básicas con infraestructura en buen estado	0
Número de comisarias básicas con servicios básicos adecuados	1
Cantidad de vehículos operativos (autos, camionetas y motos)	3
Número de comisarias con internet adecuado	0
Número de comisarias básicas con acceso a sistemas de información	1
Número de comisarias básicas que cuentan con Oficina de Participación Ciudadana (OPC)	1
Número de comisarias que han realizado programas preventivos (al menos uno)	1
Número de Juntas Vecinales de la Policía Nacional del Perú (Resolución)	1

Nota:
- Las cifras sobre personal policial incluyen al personal de armas y servicio, no incluye al personal civil con distintos tipos de régimen de contratación.
- El indicador "% de acceso a sistemas de información" se refiere a la cantidad de comisarias básicas que por lo menos acceden a un sistema de información, tales como: RENIEC, SIDPOL, MIGRACIONES, entre otros.
- Las cifras de los indicadores operativos incluyen a los autos, camionetas y motos.
- Las cifras de los indicadores de OPC, Programas preventivos y Juntas vecinales corresponden al SIUP 2021.
Fuente: Sistema de Información de Unidades Policiales (SIUP 2023).

CAPACIDAD OPERATIVA DEL SERVICIO DE SERENAZGO DEL DISTRITO

Número de municipalidades con servicio de serenazgo	1
Total de personal de serenazgo	50
Número de vehículos operativos	5
Número de radios operativos	17
Número de cámaras operativas	6
Número de municipalidades con infraestructura de vigilancia operativa	0
Número de central de control de videovigilancia	1
Número de vehículos vinculados al SIPCOP-M	2

Nota:
Las cifras sobre indicadores municipales consideran a las municipalidades provinciales y distritales del país.
1/ Las cifras de vehículos operativos incluyen: automóviles, camionetas, motos y otros vehículos.
2/ Las cifras de infraestructura disponible incluyen: cascos, módulos y/o puestos de vigilancia.
Fuente: Registro Nacional de Municipalidades (RENAMU 2023) - INEI.

RESUMEN DE INDICADORES A NIVEL DISTRITAL

- ### Indicadores
- Número de casos reportados de violencia escolar
 - Número de reportados
 - Porcentaje de deserción escolar en adolescentes del nivel secundario de Educación Básica Regular (EBR).
 - Tasa de denuncias de violencia física por cada mil habitantes, en el marco de la Ley 30364
 - Tasa de denuncias de violencia psicológica por cada mil habitantes, en el marco de la Ley N° 30364
 - Tasa de denuncias de violencia sexual por cada mil habitantes, en el marco de la Ley N° 30364
 - Tasa de denuncias por delitos informáticos
 - Tasa de denuncias por el delito contra el patrimonio por cada mil habitantes
 - Tasa de denuncias por el delito de extorsión por cada mil habitantes
 - Tasa de denuncias por el delito de secuestro por cada mil habitantes
 - Tasa de denuncias por el delito microcomercialización de drogas por cada mil habitantes
 - Tasa de denuncias por pandillaje pernicioso por cada 100 mil habitantes
 - Tasa de homicidios por cada 100 mil habitantes

Tasa de denuncias por el delito contra el patrimonio por cada mil habitantes

Distrito	2018	2019	2020	2021	2022	2023	2024
MANCORA	9.2	8.9	4.3	7.3	11.8	12.1	8.8
PARIÑAS	11.8	11.5	6.1	6.2	9.1	11.1	5.6
LOS ORGANOS	6.2	4.4	3.1	5.4	6.2	9.7	7.9
EL ALTO	9.1	9.0	4.5	10.7	7.3	9.1	6.8
LA BREA	2.6	2.2	1.6	5.0	5.0	3.1	1.4
LOBITOS	2.1				2.9	1.5	1.5
Total	1.4						12.1

Nota:
1. Las cifras de los indicadores de los años 2020 y 2021 son referenciales debido a la medición ocasionada por la pandemia. Asimismo, estos años no son considerados para el cálculo de los indicadores de tendencia.
2. Los indicadores: Porcentaje de violencia física, psicológica y sexual contra la mujer no cuentan con cifras regionales para el año 2020, ello debido a cambios en la metodología de medición de la encuesta ENDES del INEI producto de la pandemia.