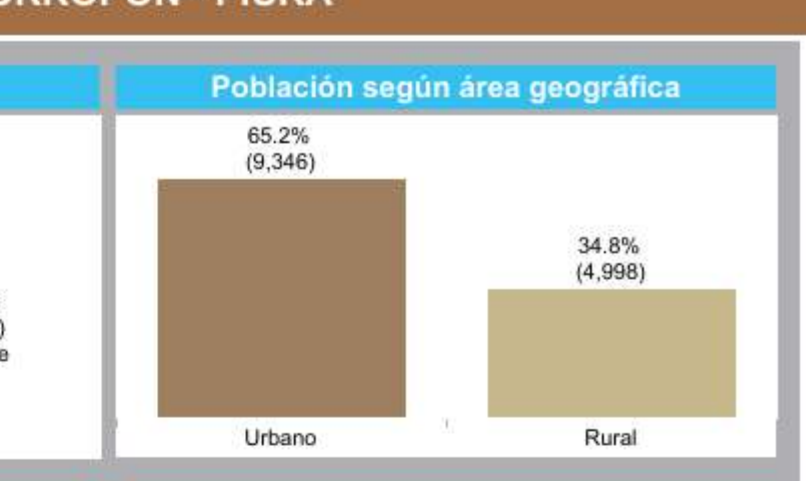
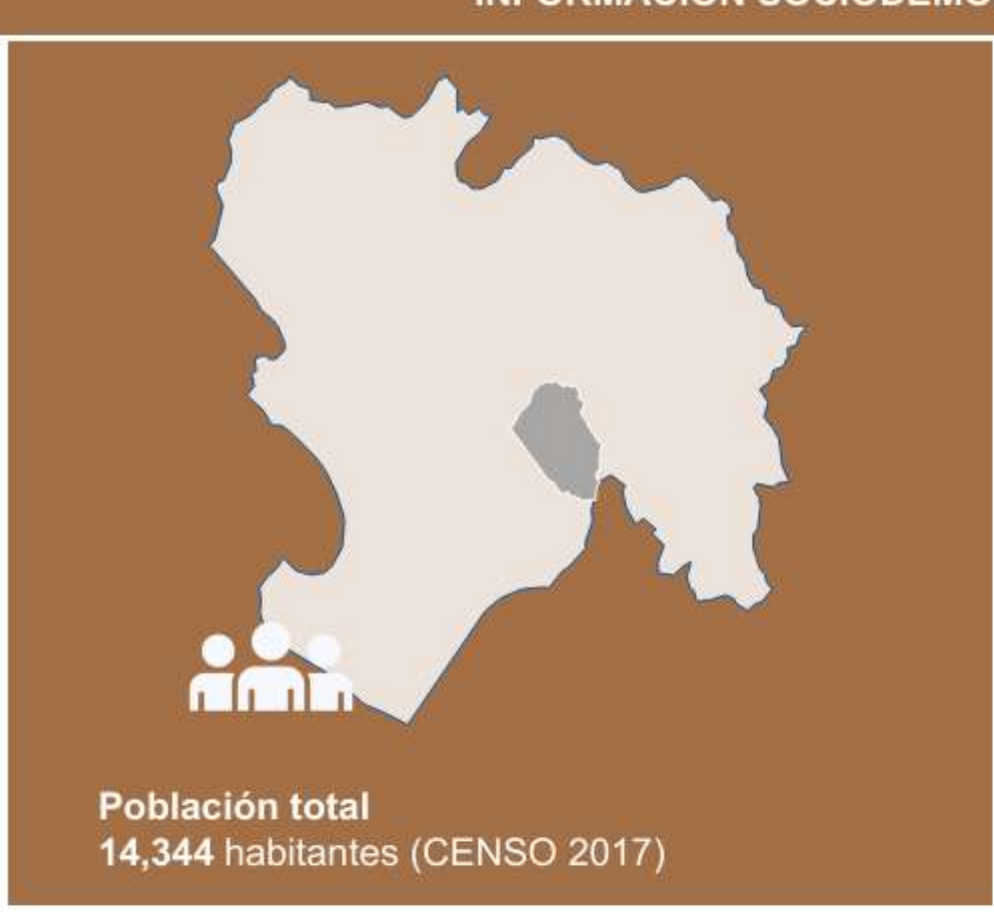


INFORMACIÓN SOCIODEMOGRÁFICA EN: LA MATANZA - MORROPON - PIURA



Población según grupos de edad

Indicadores	Población	%
Infantes (menores de 6)	1,850	12.90%
Niños (6 a 11)	1,777	12.39%
Adolescentes (12 a 17)	1,489	10.38%
Jóvenes (18 a 29)	2,506	17.47%
Adultos jóvenes (30 a 44)	2,727	19.01%
Adultos (45 a 59)	2,164	15.09%
Adultos mayores (60 y más af..)	1,829	12.75%

Localidades de pueblos indígenas y originarios en el distrito

Fuente: Ministerio de Cultura.

Nota: Se considera a la población total, esta comprende a la población censada más la población omitida.
Fuente: Censo de Población y Vivienda 2017 - INEI.

FACTORES DE RIESGO QUE AFECTAN A LA SEGURIDAD CIUDADANA EN: LA MATANZA - PIURA



Ninguno

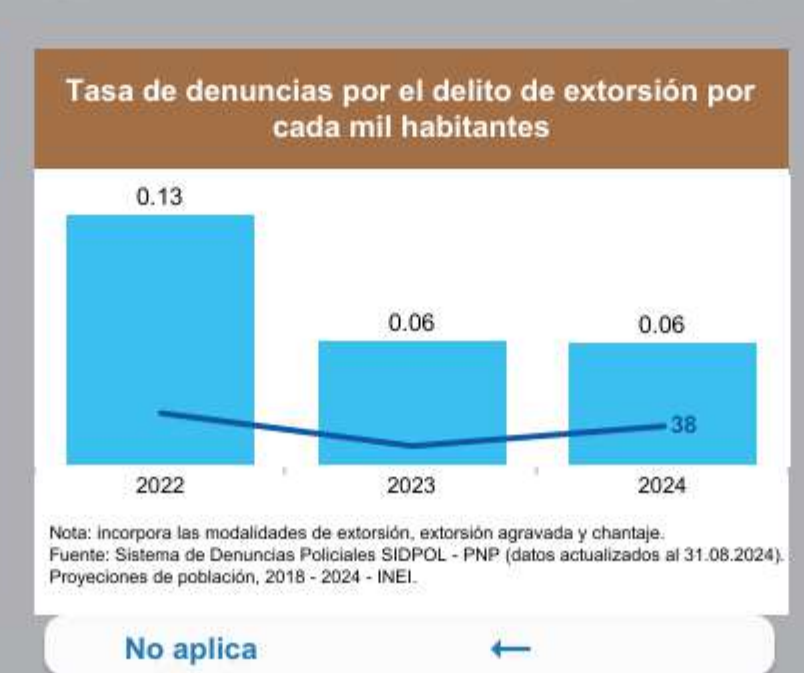
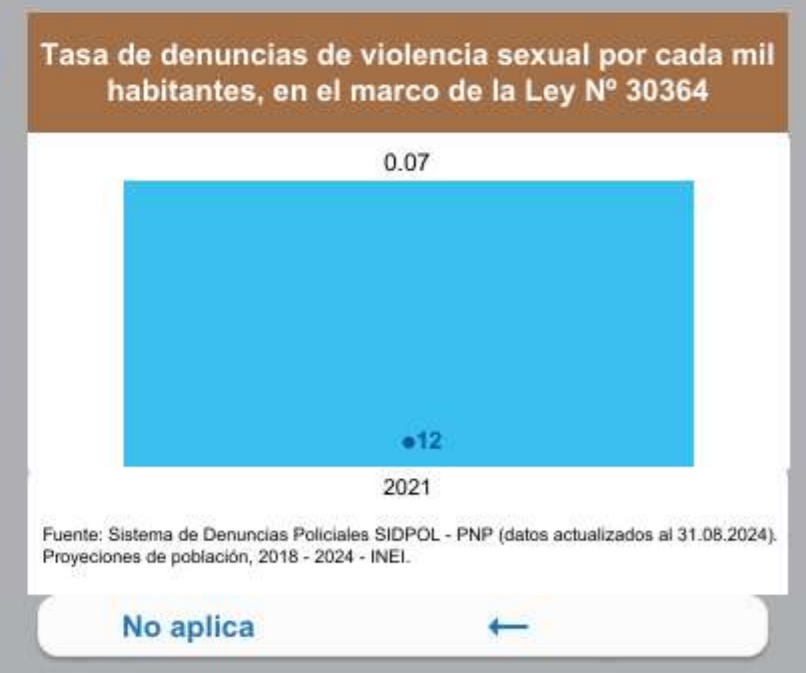
Fuente: Sistema de Denuncias Policiales SIDPOL - PNP (datos actualizados al 31.08.2024).
Proyecciones de población, 2018 - 2024 - INEI.

PRINCIPALES INDICADORES DELICTIVOS EN: LA MATANZA - PIURA



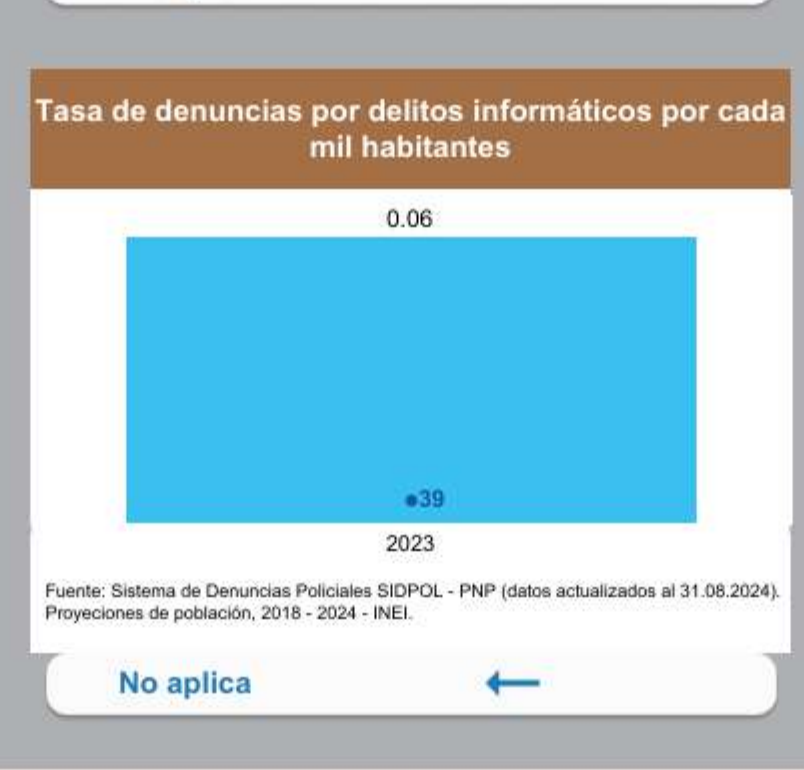
Ninguno

Fuente: Comité Estadístico Interinstitucional de Criminalidad (CEIC).



Ninguno

Fuente: Sistema de Denuncias Policiales SIDPOL - PNP (datos actualizados al 31.08.2024).
Proyecciones de población, 2018 - 2024 - INEI.



Mapa del delito

CAPACIDAD OPERATIVA DE LAS COMISARÍAS BÁSICAS DEL DISTRITO

Comisarias básicas	1
Cantidad de personal policial	18
Número de comisarias básicas con infraestructura en buen estado	1
Número de comisarias básicas con servicios básicos adecuados	1
Cantidad de vehículos operativos (autos, camionetas y motos)	0
Número de comisarias con internet adecuado	0
Número de comisarias básicas con acceso a sistemas de información	1
Número de comisarias básicas que cuentan con Oficina de Participación Ciudadana (OPC)	0
Número de comisarias que han realizado programas preventivos (al menos uno)	0
Número de Juntas Vecinales de la Policía Nacional del Perú (Resolución)	0

Nota:
- Las cifras sobre personal policial incluyen al personal de armas y servicio, no incluye al personal civil con distintos tipos de régimen de contratación.
- El indicador "% de acceso a sistemas de información" se refiere a la cantidad de comisarias básicas que por lo menos acceden a un sistema de información, tales como: RENIEC, SIDPOL, MIGRACIONES, entre otros.
- Las cifras de vehículos operativos incluyen a los autos, camionetas y motos.
- Las cifras de los indicadores de OPC, Programas preventivos y Juntas vecinales corresponden al SIUP 2021.
Fuente: Sistema de Información de Unidades Policiales (SIUP 2023).

CAPACIDAD OPERATIVA DEL SERVICIO DE SERENAZGO DEL DISTRITO

Número de municipalidades con servicio de serenazgo	1
Total de personal de serenazgo	7
Número de vehículos operativos	3
Número de radios operativos	0
Número de cámaras operativas	0
Número de municipalidades con infraestructura de vigilancia operativa	0
Número de central de control de videovigilancia	0
Número de vehículos vinculados al SIPCOP-M	1

Nota:
Las cifras sobre indicadores municipales consideran a las municipalidades provinciales y distritales del país.
1/ Las cifras de vehículos operativos incluyen: automóviles, camionetas, motos y otros vehículos.
2/ Las cifras de infraestructura disponible incluyen: cascos, módulos y/o puestos de vigilancia.
Fuente: Registro Nacional de Municipalidades (RENAMU 2023) - INEI.

RESUMEN DE INDICADORES A NIVEL DISTRITAL

Indicadores

- Número de casos reportados de violencia escolar
- Número de homicidios
- Porcentaje de deserción escolar en adolescentes del nivel secundario de Educación Básica Regular (EBR).
- Tasa de denuncias de violencia física por cada mil habitantes, en el marco de la Ley N° 30364
- Tasa de denuncias de violencia psicológica por cada mil habitantes, en el marco de la Ley N° 30364
- Tasa de denuncias de violencia sexual por cada mil habitantes, en el marco de la Ley N° 30364
- Tasa de denuncias por delitos informáticos
- Tasa de denuncias por el delito contra el patrimonio por cada mil habitantes
- Tasa de denuncias por el delito de extorsión por cada mil habitantes
- Tasa de denuncias por el delito de secuestro por cada mil habitantes
- Tasa de denuncias por el delito microcomercialización de drogas por cada mil habitantes
- Tasa de denuncias por pandillaje pernicioso por cada 100 mil habitantes
- Tasa de homicidios por cada 100 mil habitantes

