

INDICADORES PARA PLANES DE ACCIÓN DE SEGURIDAD CIUDADANA

Seleccione una región, provincia y distrito de interés

Región PIURA

Provincia HUANCABAMBA

Distrito HUARMACA

HUARMACA - HUANCABAMBA - PIURA

INFORMACIÓN SOCIODEMOGRÁFICA EN: HUARMACA - HUANCABAMBA - PIURA



Población según grupos de edad

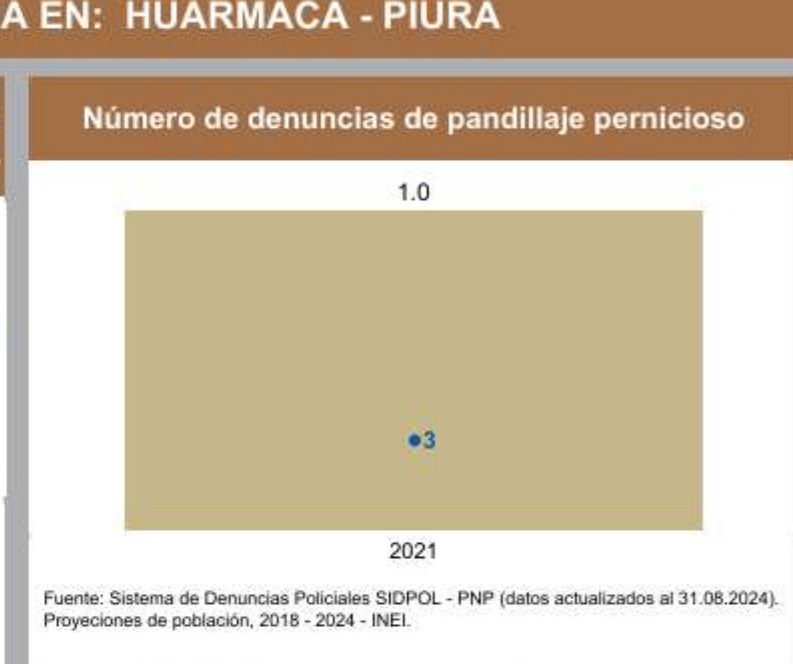
Indicadores	Población	%
Infantes (menores de 6)	5,124	13.75%
Niños (6 a 11)	5,532	14.85%
Adolescentes (12 a 17)	5,088	13.65%
Jóvenes (18 a 29)	5,898	15.83%
Adultos jóvenes (30 a 44)	6,414	17.21%
Adultos (45 a 59)	4,769	12.80%
Adultos mayores (60 y más af..)	4,438	11.91%

Localidades de pueblos indígenas y originarios en el distrito

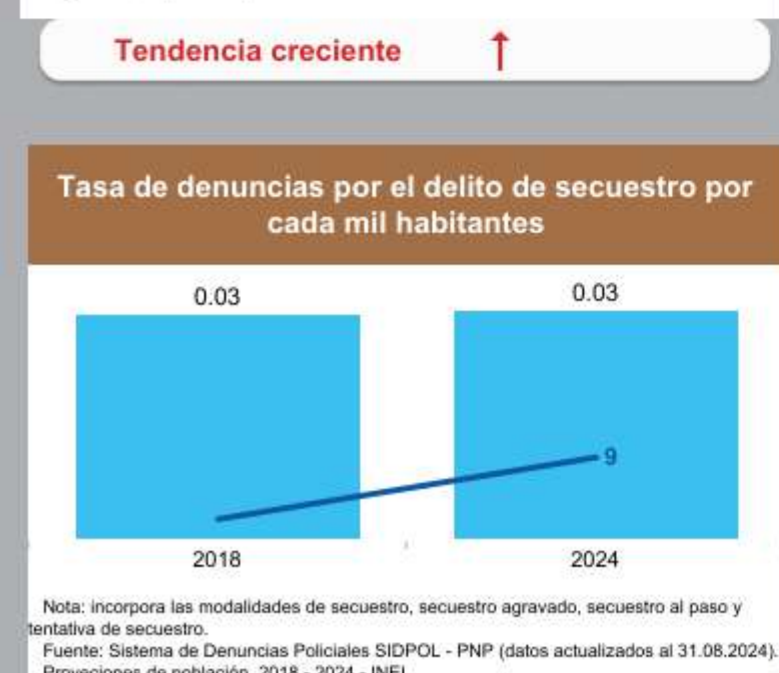
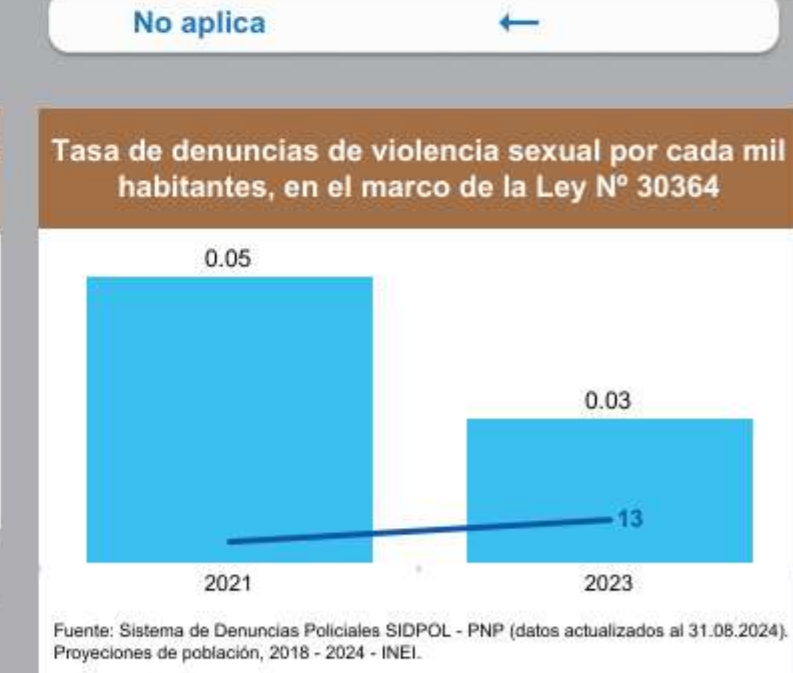
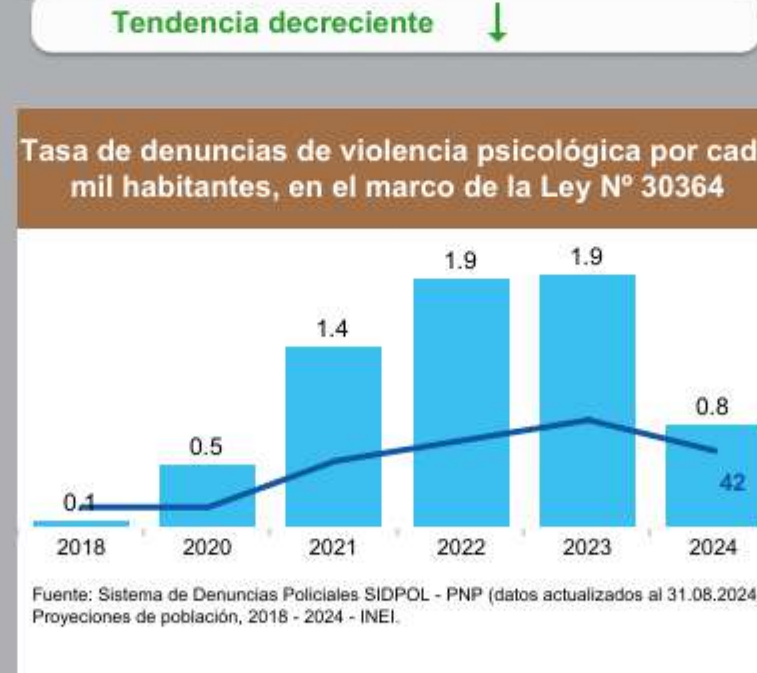
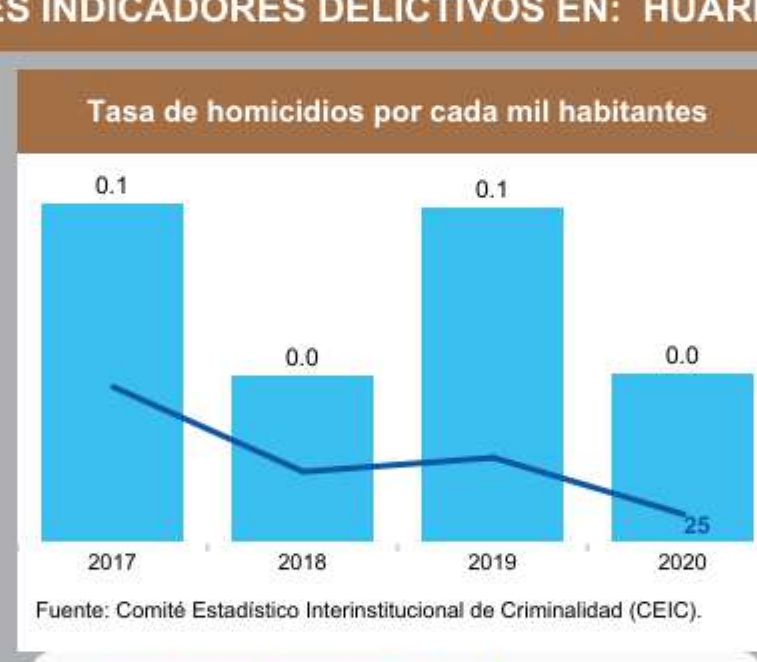
Fuente: Ministerio de Cultura.

Nota: Se considera a la población total, esta comprende a la población censada más la población omitida.
Fuente: Censo de Población y Vivienda 2017 - INEI.

FACTORES DE RIESGO QUE AFECTAN A LA SEGURIDAD CIUDADANA EN: HUARMACA - PIURA



PRINCIPALES INDICADORES DELICTIVOS EN: HUARMACA - PIURA

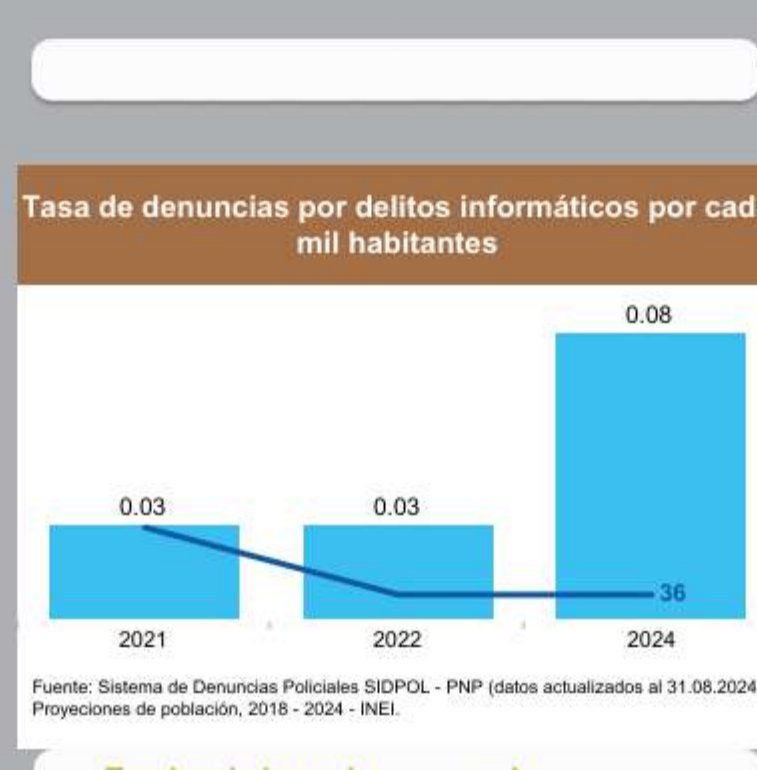


Ninguno

Nota: incorpora las modalidades de extorsión, extorsión agravada y chantaje.
Fuente: Sistema de Denuncias Policiales SIDPOL - PNP (datos actualizados al 31.08.2024).
Proyecciones de población, 2018 - 2024 - INEI.

Ninguno

Fuente: Sistema de Denuncias Policiales SIDPOL - PNP (datos actualizados al 31.08.2024).
Proyecciones de población, 2018 - 2024 - INEI.



Mapa del delito

CAPACIDAD OPERATIVA DE LAS COMISARÍAS BÁSICAS DEL DISTRITO

Comisarias básicas	1
Cantidad de personal policial	15
Número de comisarias básicas con infraestructura en buen estado	0
Número de comisarias básicas con servicios básicos adecuados	0
Cantidad de vehículos operativos (autos, camionetas y motos)	0
Número de comisarias con internet adecuado	0
Número de comisarias básicas con acceso a sistemas de información	1
Número de comisarias básicas que cuentan con Oficina de Participación Ciudadana (OPC)	1
Número de comisarias que han realizado programas preventivos (al menos uno)	1
Número de Juntas Vecinales de la Policía Nacional del Perú (Resolución)	1

Nota:
- Las cifras sobre personal policial incluyen al personal de armas y servicio, no incluye al personal civil con distintos tipos de régimen de contratación.
- El indicador "% de acceso a sistemas de información" se refiere a la cantidad de comisarias básicas que por lo menos acceden a un sistema de información, tales como: RENIEC, SIDPOL, MIGRACIONES, entre otros.
- Las cifras de los indicadores de OPC, Programas preventivos y Juntas vecinales corresponden al SIUP 2021.
Fuente: Sistema de Información de Unidades Policiales (SIUP 2023).

CAPACIDAD OPERATIVA DEL SERVICIO DE SERENAZGO DEL DISTRITO

Número de municipalidades con servicio de serenazgo	0
Total de personal de serenazgo	0
Número de vehículos operativos	0
Número de radios operativos	0
Número de cámaras operativas	0
Número de municipalidades con infraestructura de vigilancia operativa	0
Número de central de control de videovigilancia	0
Número de vehículos vinculados al SIPCOP-M	0

Nota:
Las cifras sobre indicadores municipales consideran a las municipalidades provinciales y distritales del país.
1/ Las cifras de vehículos operativos incluyen: automóviles, camionetas, motos y otros vehículos.
2/ Las cifras de infraestructura disponible incluyen: cascos, módulos y/o puestos de vigilancia.
Fuente: Registro Nacional de Municipalidades (RENAMU 2023) - INEI.

RESUMEN DE INDICADORES A NIVEL DISTRITAL

Indicadores

- Número de casos reportados de violencia escolar
- Número de feminicidios
- Porcentaje de deserción escolar en adolescentes del nivel secundario de Educación Básica Regular (EBR).
- Tasa de denuncias de violencia física por cada mil habitantes, en el marco de la Ley N° 30364
- Tasa de denuncias de violencia psicológica por cada mil habitantes, en el marco de la Ley N° 30364
- Tasa de denuncias de violencia sexual por cada mil habitantes, en el marco de la Ley N° 30364
- Tasa de denuncias por delitos informáticos
- Tasa de denuncias por el delito contra el patrimonio por cada mil habitantes
- Tasa de denuncias por el delito de extorsión por cada mil habitantes
- Tasa de denuncias por el delito de microcomercialización de drogas por cada mil habitantes
- Tasa de denuncias por pandillaje pernicioso por cada 100 mil habitantes
- Tasa de homicidios por cada 100 mil habitantes



Nota:
1. Las cifras de los indicadores de los años 2020 y 2021 son referenciales debido al impacto de la medición ocasionado por la pandemia. Asimismo, estos años no son considerados para el cálculo de los indicadores de tendencia.
2. Los indicadores: Porcentaje de violencia física, psicológica y sexual contra la mujer no cuentan con cifras regionales para el año 2020, ello debido a cambios en la metodología de medición de la encuesta ENDES del INEI producto de la pandemia.

Elaboración: Observatorio Nacional de Seguridad Ciudadana - Dirección de Gestión del Conocimiento para la Seguridad.
Dirección General de Seguridad Ciudadana.