

INDICADORES PARA PLANES DE ACCIÓN DE SEGURIDAD CIUDADANA

Seleccione una región, provincia y distrito de interés

Región PIURA

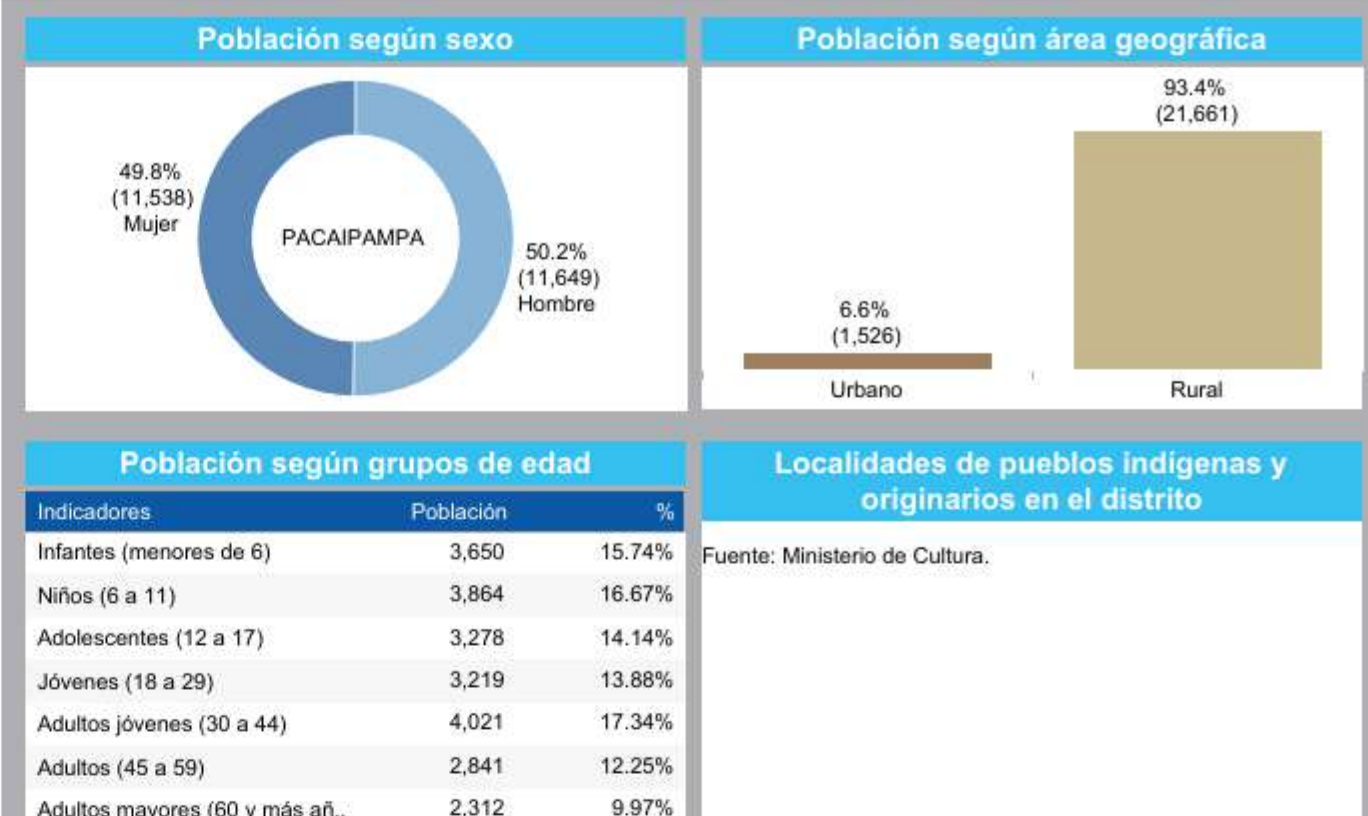
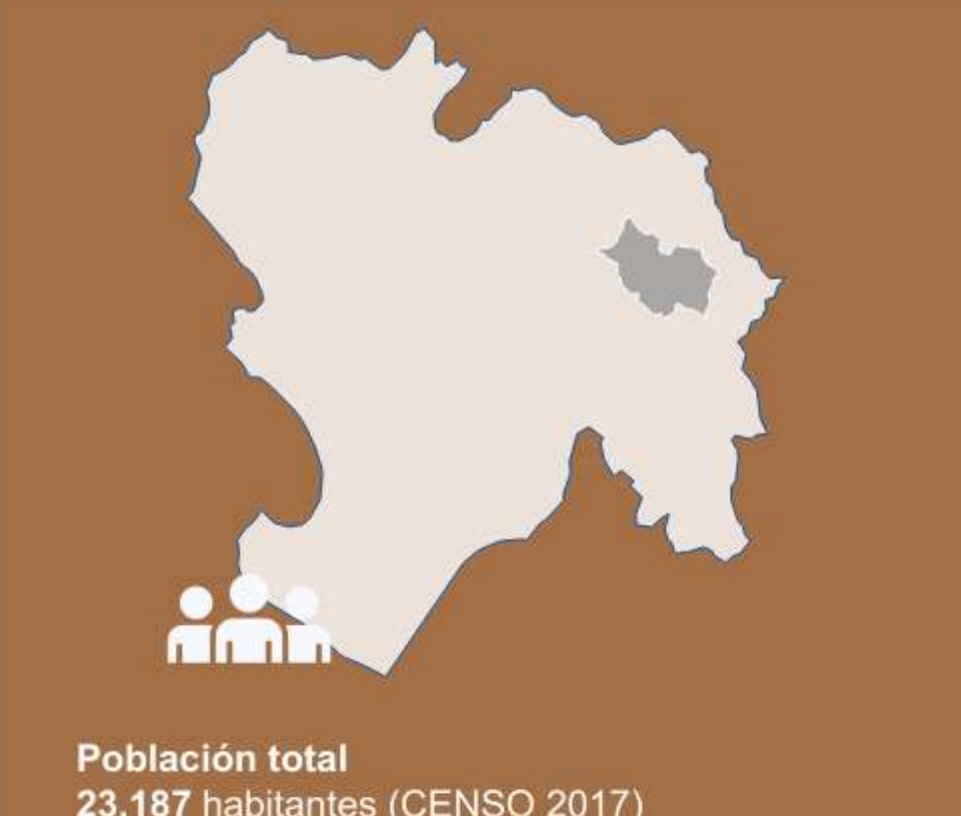
Provincia AYABACA

Distrito PACAIPAMPA

PACAIPAMPA - AYABACA - PIURA



INFORMACIÓN SOCIODEMOGRÁFICA EN: PACAIPAMPA - AYABACA - PIURA

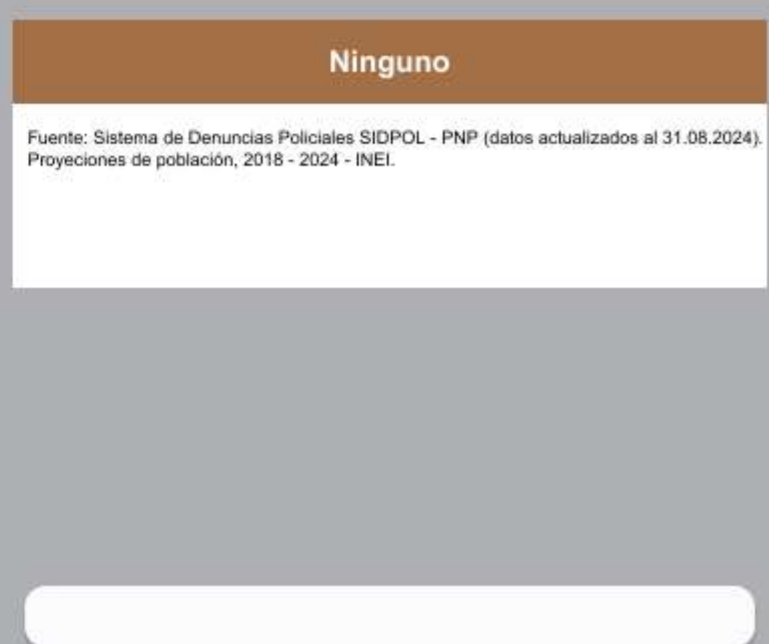
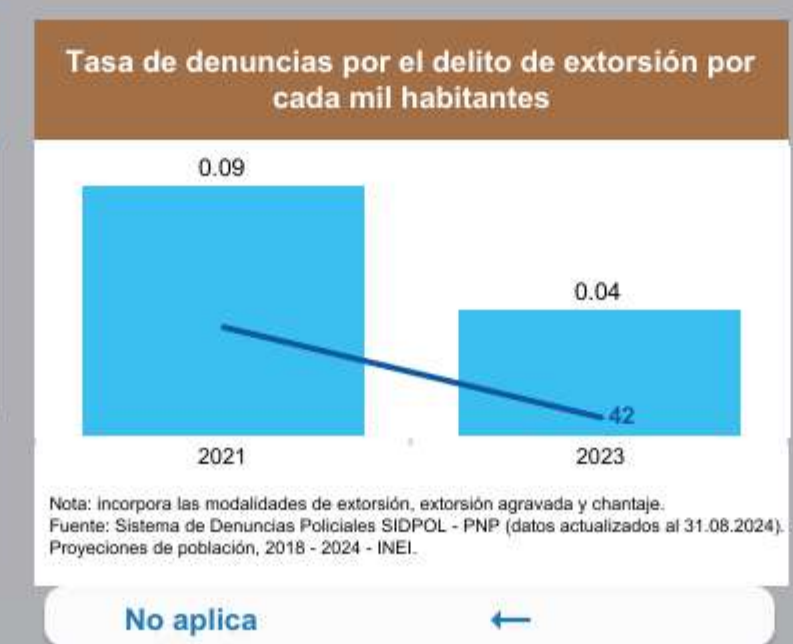
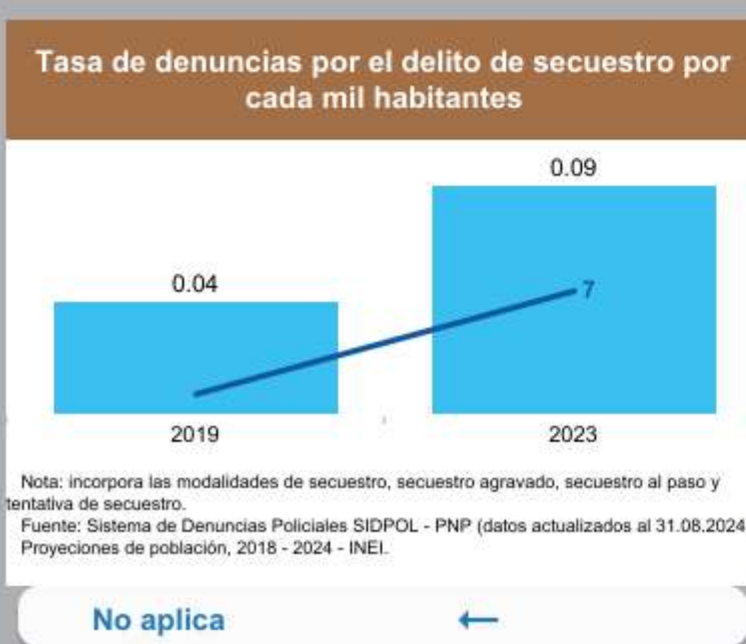
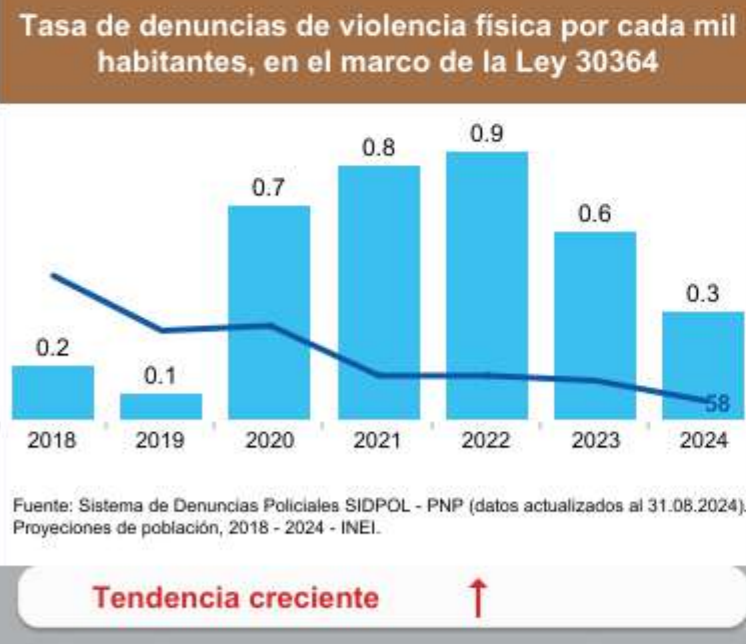
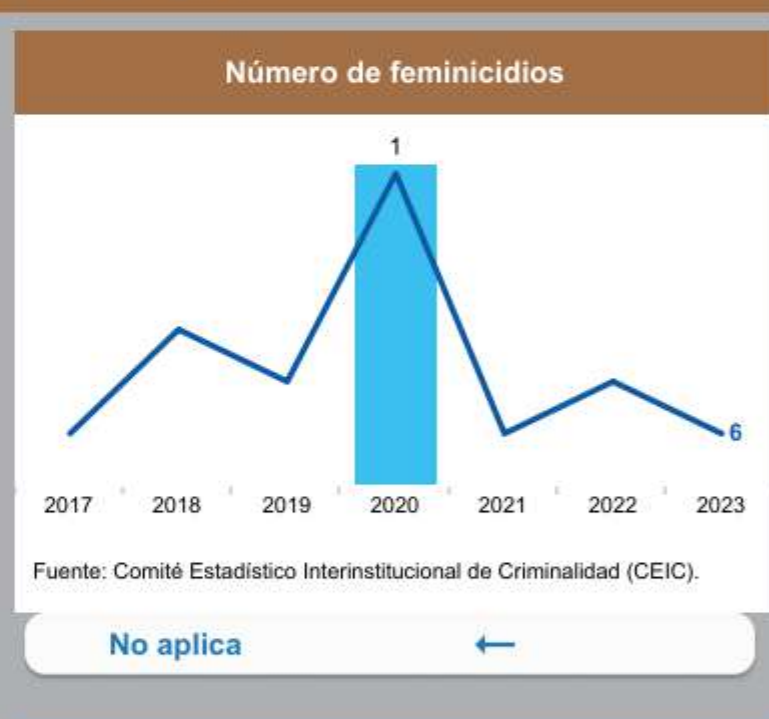


Nota: Se considera a la población total, esta comprende a la población censada más la población omitida.
Fuente: Censo de Población y Vivienda 2017 - INEI.

FACTORES DE RIESGO QUE AFECTAN A LA SEGURIDAD CIUDADANA EN: PACAIPAMPA - PIURA



PRINCIPALES INDICADORES DELICTIVOS EN: PACAIPAMPA - PIURA



Mapa del delito

CAPACIDAD OPERATIVA DE LAS COMISARÍAS BÁSICAS DEL DISTRITO	
Comisarias básicas	1
Cantidad de personal policial	12
Número de comisarias básicas con infraestructura en buen estado	0
Número de comisarias básicas con servicios básicos adecuados	1
Cantidad de vehículos operativos (autos, camionetas y motos)	0
Número de comisarias con internet adecuado	0
Número de comisarias básicas con acceso a sistemas de información	1
Número de comisarias básicas que cuentan con Oficina de Participación Ciudadana (OPC)	0
Número de comisarias que han realizado programas preventivos (al menos uno)	0
Número de Juntas Vecinales de la Policía Nacional del Perú (Resolución)	0

Nota:
- Las cifras sobre personal policial incluyen al personal de armas y servicio, no incluye al personal civil con distintos tipos de régimen de contratación.
- El indicador "% de acceso a sistemas de información" se refiere a la cantidad de comisarias básicas que por lo menos acceden a un sistema de información, tales como: RENIEC, SIDPOL, MIGRACIONES, entre otros.
- Las cifras de vehículos operativos incluyen a los autos, camionetas y motos.
- Las cifras de los indicadores de OPC, Programas preventivos y Juntas vecinales corresponden al SIUP 2021.
Fuente: Sistema de Información de Unidades Policiales (SIUP 2023).

CAPACIDAD OPERATIVA DEL SERVICIO DE SERENAZGO DEL DISTRITO	
Número de municipalidades con servicio de serenazgo	1
Total de personal de serenazgo	16
Número de vehículos operativos	2
Número de radios operativos	0
Número de cámaras operativas	0
Número de municipalidades con infraestructura de vigilancia operativa	0
Número de central de control de videovigilancia	0
Número de vehículos vinculados al SIPCOP-M	1

Nota:
Las cifras sobre indicadores municipales consideran a las municipalidades provinciales y distritales del país.
1/ Las cifras de vehículos operativos incluyen: automóviles, camionetas, motos y otros vehículos.
2/ Las cifras de infraestructura disponible incluyen: cascos, módulos y/o puestos de vigilancia.
Fuente: Registro Nacional de Municipalidades (RENAMU 2023) - INEI.

RESUMEN DE INDICADORES A NIVEL DISTRITAL

- Indicadores**
- Número de casos reportados de violencia escolar
 - Número de feminicidios
 - Porcentaje de deserción escolar en adolescentes del nivel secundario de Educación Básica Regular (EBR).
 - Tasa de denuncias de violencia física por cada mil habitantes, en el marco de la Ley 30364
 - Tasa de denuncias de violencia psicológica por cada mil habitantes, en el marco de la Ley N° 30364
 - Tasa de denuncias de violencia sexual por cada mil habitantes, en el marco de la Ley N° 30364
 - Tasa de denuncias por delitos informáticos
 - Tasa de denuncias por el delito contra el patrimonio por cada mil habitantes
 - Tasa de denuncias por el delito de extorsión por cada mil habitantes
 - Tasa de denuncias por el delito de microcomercialización de drogas por cada mil habitantes
 - Tasa de denuncias por pandillaje pernicioso por cada 100 mil habitantes
 - Tasa de homicidios por cada 100 mil habitantes

Distrito	Tasa de denuncias por el delito contra el patrimonio por cada mil habitantes						
	2018	2019	2020	2021	2022	2023	2024
SUYO	3.1	3.2	1.7	1.6	2.7	5.5	2.0
JILILI	0.7		1.1	0.4	1.5	3.8	0.8
PAIMAS	0.4	1.9	0.7	2.1	1.3	2.0	1.1
AYABACA	0.8	1.4	0.3	0.7	1.0	1.8	1.1
MONTERO				0.2	0.8	1.2	0.9
SICCHEZ	0.6	0.6	0.6	0.6		0.7	0.7
SAPILLICA				0.5	0.4	0.5	
PACAIPAMPA	0.3	0.2	0.3	0.3	0.3	0.4	0.2
FRIAS	0.3	0.2	0.5	0.2	0.6	0.3	0.2
LAGUNAS	0.2	0.2			0.2	0.2	