



INDICADORES PARA PLANES DE ACCIÓN DE SEGURIDAD CIUDADANA

Seleccione una región y provincia de interés

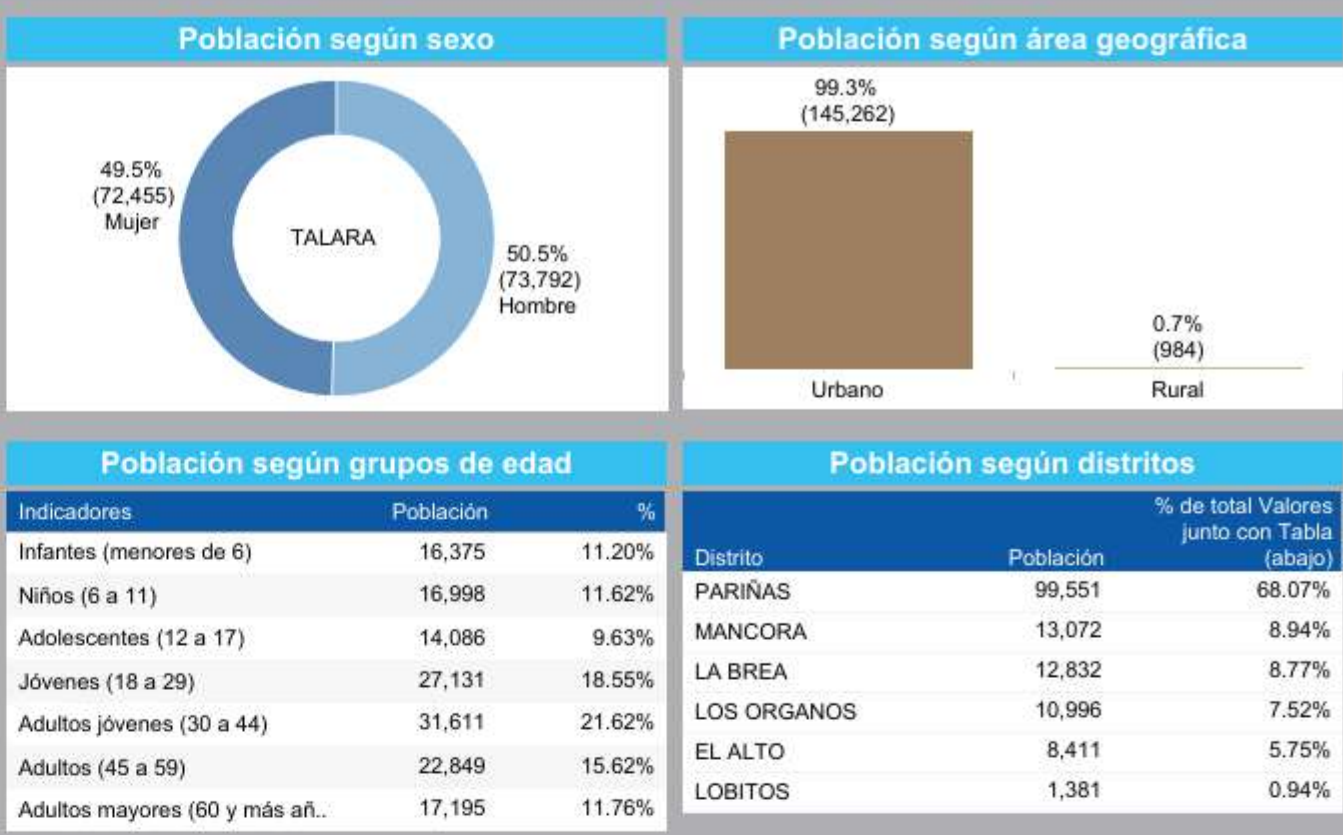
Región PIURA

Provincia TALARA

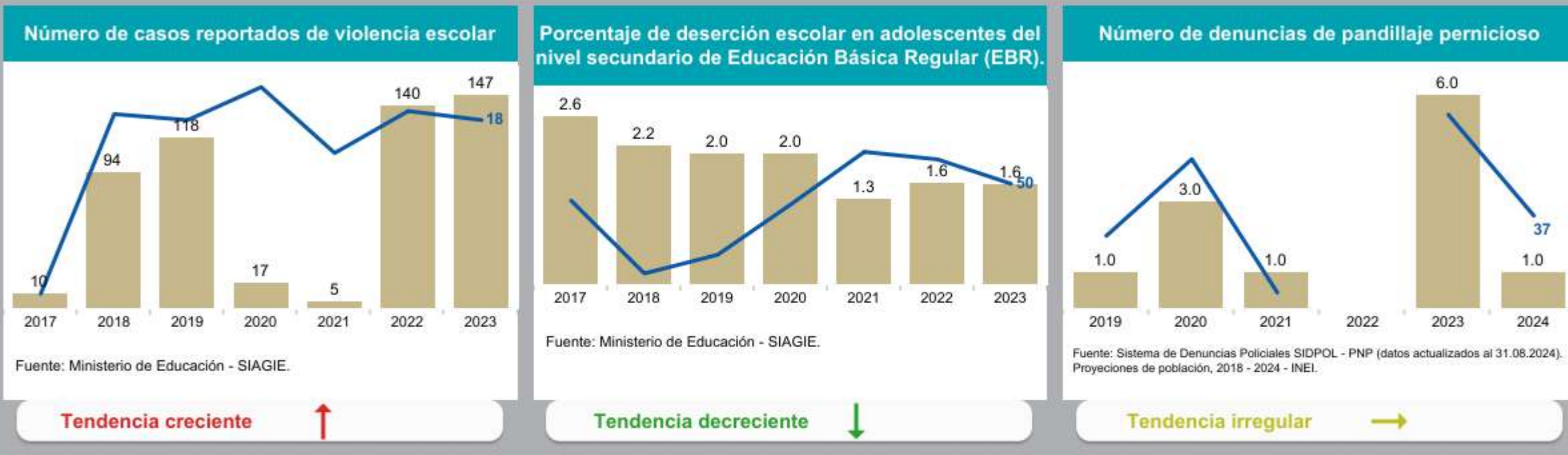
TALARA - PIURA



INFORMACIÓN SOCIODEMOGRÁFICA EN: TALARA - PIURA



FACTORES DE RIESGO QUE AFECTAN A LA SEGURIDAD CIUDADANA EN: TALARA - PIURA



PRINCIPALES INDICADORES DELICTIVOS EN: TALARA - PIURA



CAPACIDAD OPERATIVA DE LAS COMISARÍAS BÁSICAS DE LA PROVINCIA



NOTA:
 - Las cifras sobre personal policial incluyen al personal de armas y servicio, no incluye al personal civil con distintos tipos de régimen de contratación.
 - El indicador "% de acceso a sistemas de información" se refiere a la cantidad de comisarías básicas que por lo menos acceden a un sistema de información, tales como: RENIEC, SIDPOL, MIGRACIONES, entre otros.
 - Las cifras de vehículos operativos incluyen a los autos, camionetas y motos.
 - Las cifras de los indicadores de OPC, Programas preventivos y Juntas vecinales corresponden al SIUP 2021.
Fuente: Sistema de Información de Unidades Policiales (SIUP 2023).

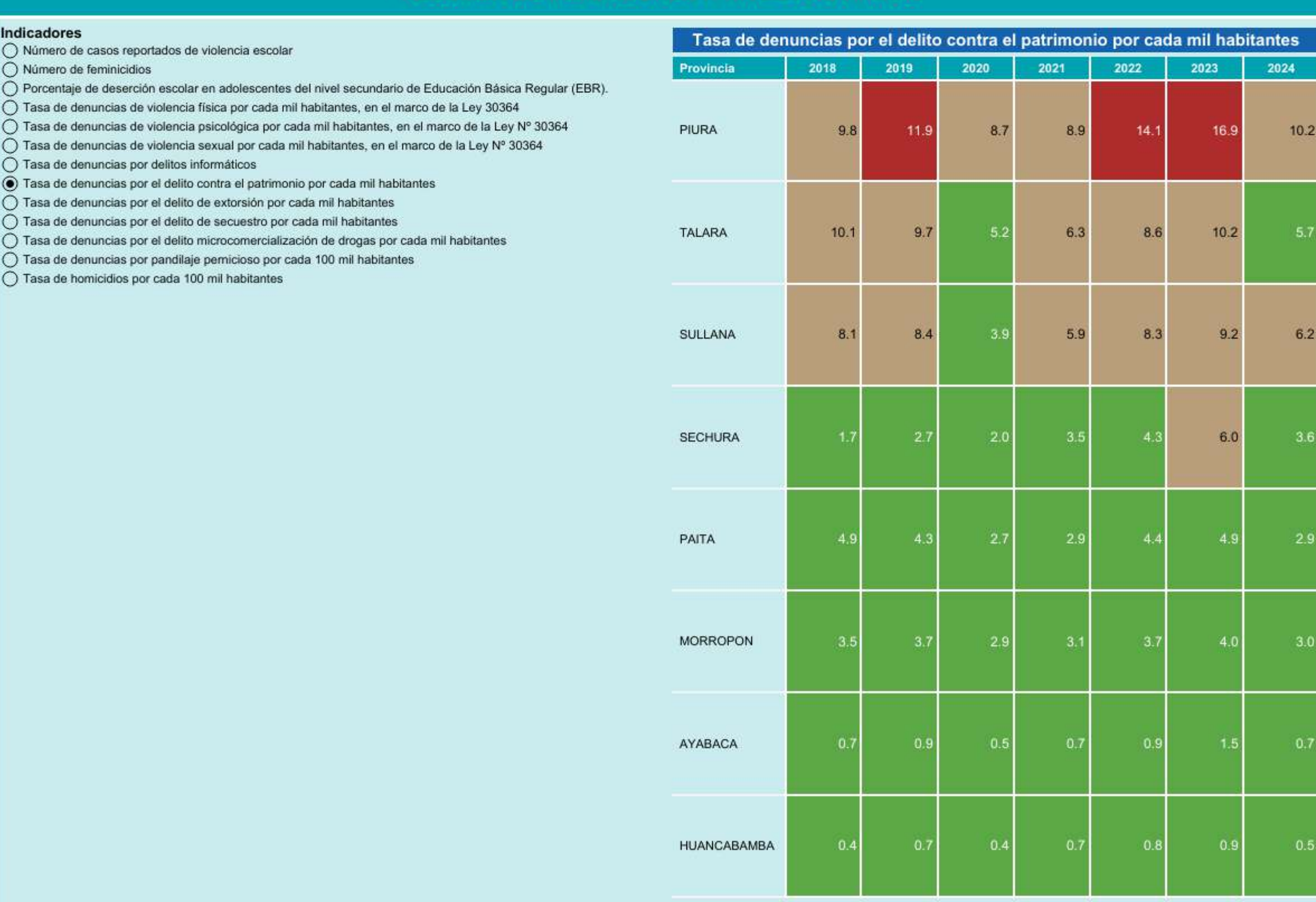


CAPACIDAD OPERATIVA DEL SERVICIO DE SERENAZGO DE LA PROVINCIA



NOTA:
 Las cifras sobre indicadores municipales consideran a las municipalidades provinciales y distritales del país.
 1/ Las cifras de vehículos operativos incluyen: automóviles, camionetas, motos y otros vehículos.
 2/ Las cifras de infraestructura disponible incluyen: casetas, módulos y/o puestos de vigilancia.
Fuente: Registro Nacional de Municipalidades (RENAMU 2023) - INEI.

RESUMEN DE INDICADORES A NIVEL PROVINCIAL



Nota:
 1. Las cifras de los indicadores para los años 2020 y 2021 son referenciales debido al impacto en la medición ocasionado por la pandemia. Asimismo, estos años no son considerados para el cálculo de los indicadores de tendencia.
 2. Los indicadores: Porcentaje de violencia física, psicológica y sexual contra la mujer no cuentan con cifras regionales para el año 2020, ello debido a cambios en la metodología de medición de la encuesta ENDES del INEI producto de la pandemia.

Elaboración: Observatorio Nacional de Seguridad Ciudadana - Dirección de Gestión del Conocimiento para la Seguridad. Dirección General de Seguridad Ciudadana.