



INDICADORES PARA PLANES DE ACCIÓN DE SEGURIDAD CIUDADANA

Seleccione una región y provincia de interés

Región PIURA

Provincia SULLANA

SULLANA - PIURA

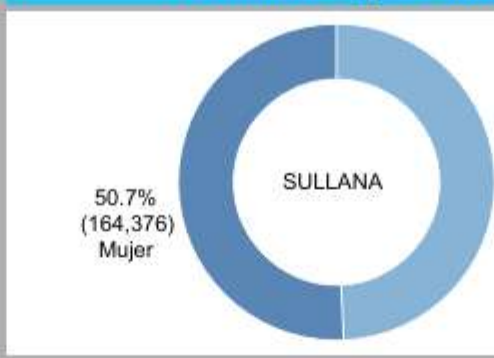


INFORMACIÓN SOCIODEMOGRÁFICA EN: SULLANA - PIURA

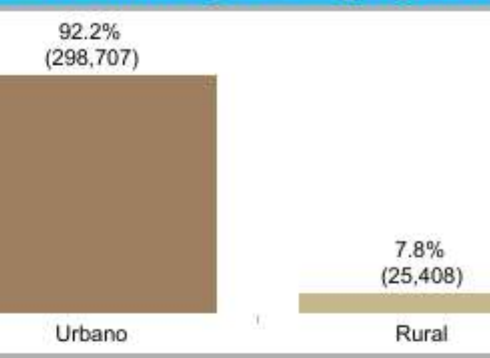


Nota: Se considera a la población total, esta comprende a la población censada más la población omitida.
Fuente: Censo de Población y Vivienda 2017 - INEI.

Población según sexo



Población según área geográfica



Población según grupos de edad

Indicadores	Población	%
Infantes (menores de 6)	35,732	11.02%
Niños (6 a 11)	37,684	11.63%
Adolescentes (12 a 17)	34,002	10.49%
Jóvenes (18 a 29)	62,729	19.35%
Adultos jóvenes (30 a 44)	68,288	21.07%
Adultos (45 a 59)	49,614	15.31%
Adultos mayores (60 y más af..)	36,065	11.13%

Población según distritos

Distrito	Población	% de total Valor..
SULLANA	179,109	55.26%
BELLAVISTA	37,677	11.62%
MARCAVELICA	30,349	9.36%
QUERECOTILLO	26,875	8.29%
IGNACIO ESCUDERO	20,478	6.32%
LANCONES	13,028	4.02%
MIGUEL CHECA	9,405	2.90%
SAI ITRAI	7,160	2.22%

FACTORES DE RIESGO QUE AFECTAN A LA SEGURIDAD CIUDADANA EN: SULLANA - PIURA

Número de casos reportados de violencia escolar



Porcentaje de deserción escolar en adolescentes del nivel secundario de Educación Básica Regular (EBR).

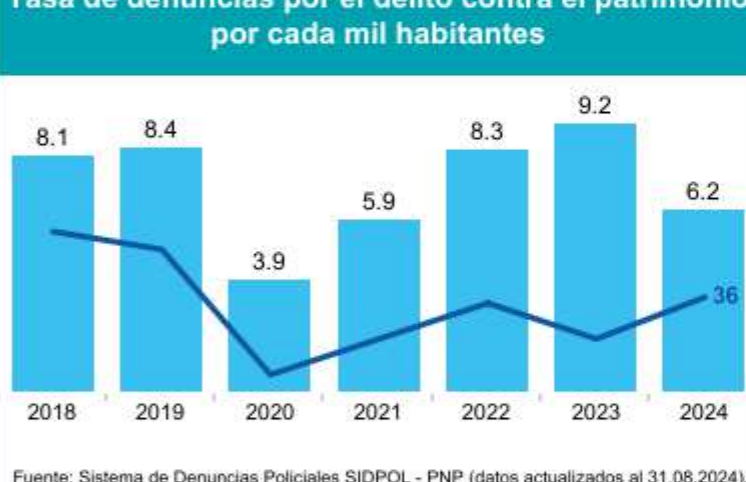


Número de denuncias de pandillaje pernicioso



PRINCIPALES INDICADORES DELICTIVOS EN: SULLANA - PIURA

Tasa de denuncias por el delito contra el patrimonio por cada mil habitantes



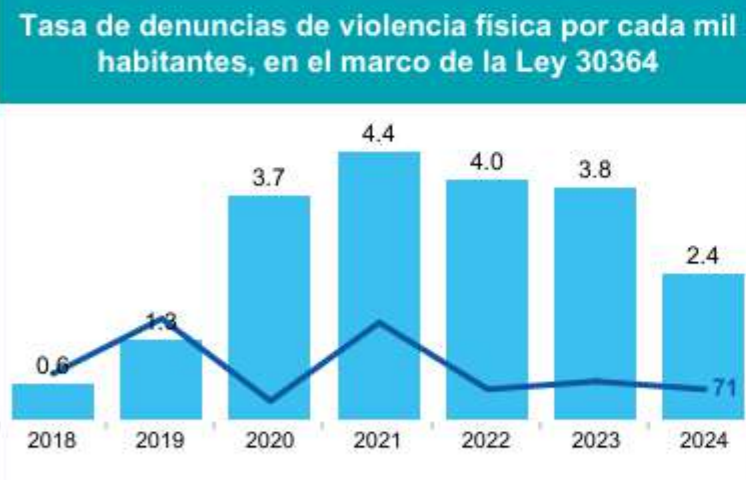
Tasa de homicidios por cada 100 mil habitantes



Número de feminicidios



Tasa de denuncias de violencia física por cada mil habitantes, en el marco de la Ley 30364



Tasa de denuncias de violencia psicológica por cada mil habitantes, en el marco de la Ley N° 30364



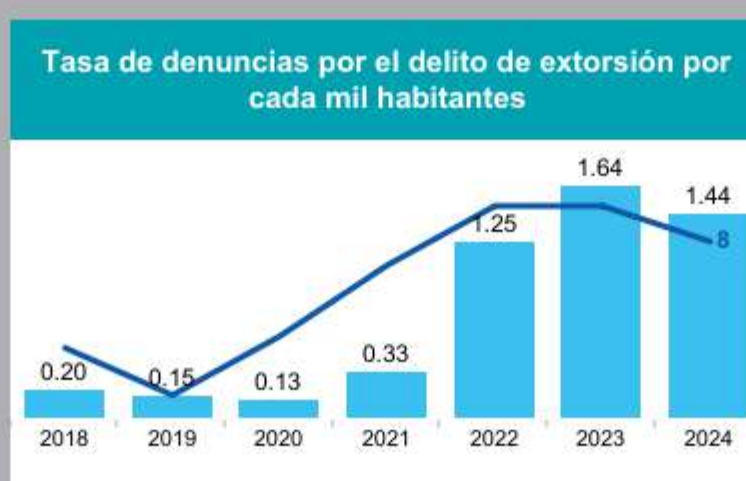
Tasa de denuncias de violencia sexual por cada mil habitantes, en el marco de la Ley N° 30364



Tasa de denuncias por el delito de secuestro por cada mil habitantes



Tasa de denuncias por el delito de extorsión por cada mil habitantes



Tasa de denuncias por el delito microcomercialización de drogas por cada mil habitantes



Tasa de denuncias por delitos informáticos por cada mil habitantes



CAPACIDAD OPERATIVA DE LAS COMISARÍAS BÁSICAS DE LA PROVINCIA

Comisarías básicas	12
Cantidad de personal policial	541
Número de comisarías básicas con infraestructura en buen estado	4
Número de comisarías básicas con servicios básicos adecuados	2
Cantidad de vehículos operativos (autos, camionetas y motos)	24
Número de comisarías con internet adecuado	1
Número de comisarías básicas con acceso a sistemas de información	12
Número de comisarías básicas que cuentan con Oficina de Participación Ciudadana (OPC)	7
Número de comisarías que han realizado programas preventivos (al menos uno)	12
Número de Juntas Vecinales de la Policía Nacional del Perú (Resolución)	87

NOTA:
- Las cifras sobre personal policial incluyen al personal de armas y servicio, no incluye al personal civil con distintos tipos de régimen de contratación.
- El indicador "n° de acceso a sistemas de información" se refiere a la cantidad de comisarías básicas que por lo menos acceden a un sistema de información, tales como: RENIEC, SIDPOL, MIGRACIONES, entre otros.
- Las cifras de vehículos operativos incluyen a los autos, camionetas y motos.
- Las cifras de los indicadores de OPC, Programas preventivos y Juntas vecinales corresponden al SIUP 2021.
Fuente: Sistema de Información de Unidades Policiales (SIUP 2023).

CAPACIDAD OPERATIVA DEL SERVICIO DE SERENAZGO DE LA PROVINCIA

Número de municipalidades con servicio de serenazgo	7
Total de personal de serenazgo	286
Número de vehículos operativos	33
Número de radios operativos	58
Número de cámaras operativas	101
Número de municipalidades con infraestructura de vigilancia operativa	2
Número de central de control de videovigilancia	3

NOTA:
Las cifras sobre indicadores municipales consideran a las municipalidades provinciales y distritales del país.
1/ Las cifras de vehículos operativos incluyen: automóviles, camionetas, motos y otros vehículos.
2/ Las cifras de infraestructura disponible incluyen: casetas, módulos y/o puestos de vigilancia.
Fuente: Registro Nacional de Municipalidades (RENAMU 2023) - INEI.

RESUMEN DE INDICADORES A NIVEL PROVINCIAL

- Indicadores
- Número de casos reportados de violencia escolar
 - Número de feminicidios
 - Porcentaje de deserción escolar en adolescentes del nivel secundario de Educación Básica Regular (EBR).
 - Tasa de denuncias de violencia física por cada mil habitantes, en el marco de la Ley 30364
 - Tasa de denuncias de violencia sexual por cada mil habitantes, en el marco de la Ley N° 30364
 - Tasa de denuncias por delitos informáticos
 - Tasa de denuncias por el delito contra el patrimonio por cada mil habitantes
 - Tasa de denuncias por el delito de extorsión por cada mil habitantes
 - Tasa de denuncias por el delito de secuestro por cada mil habitantes
 - Tasa de denuncias por el delito microcomercialización de drogas por cada mil habitantes
 - Tasa de denuncias por pandillaje pernicioso por cada 100 mil habitantes
 - Tasa de homicidios por cada 100 mil habitantes

Provincia	2018	2019	2020	2021	2022	2023	2024
PIURA	9.8	11.9	8.7	8.9	14.1	16.9	10.2
TALARA	10.1	9.7	5.2	6.3	8.6	10.2	5.7
SULLANA	8.1	8.4	3.9	5.9	8.3	9.2	6.2
SECHURA	1.7	2.7	2.0	3.5	4.3	6.0	3.6
PAITA	4.9	4.3	2.7	2.9	4.4	4.9	2.9
MORROPON	3.5	3.7	2.9	3.1	3.7	4.0	3.0
AYABACA	0.7	0.9	0.5	0.7	0.9	1.5	0.7
HUANCABAMBA	0.4	0.7	0.4	0.7	0.8	0.9	0.5

Nota:
1. Las cifras de los indicadores para los años 2020 y 2021 son referenciales debido al impacto en la medición ocasionado por la pandemia. Asimismo, estos años no son considerados para el cálculo de los indicadores de tendencia.
2. Los indicadores: Porcentaje de violencia física, psicológica y sexual contra la mujer no cuentan con cifras regionales para el año 2020, ello debido a cambios en la metodología de medición de la encuesta ENDES del INEI producto de la pandemia.

Elaboración: Observatorio Nacional de Seguridad Ciudadana - Dirección de Gestión del Conocimiento para la Seguridad. Dirección General de Seguridad Ciudadana.