



INDICADORES PARA PLANES DE ACCIÓN DE SEGURIDAD CIUDADANA

Seleccione una región y provincia de interés

Región PIURA

Provincia PAITA

PAITA - PIURA



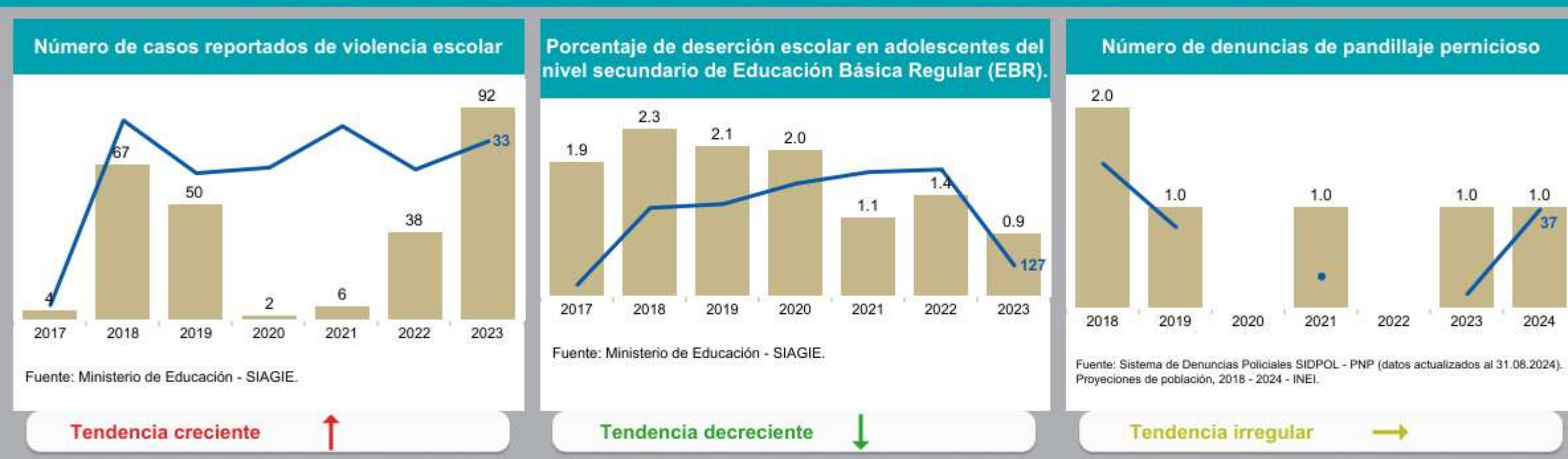
INFORMACIÓN SOCIODEMOGRÁFICA EN: PAITA - PIURA



Nota: Se considera a la población total, esta comprende a la población censada más la población omitida.
Fuente: Censo de Población y Vivienda 2017 - INEI.



FACTORES DE RIESGO QUE AFECTAN A LA SEGURIDAD CIUDADANA EN: PAITA - PIURA



PRINCIPALES INDICADORES DELICTIVOS EN: PAITA - PIURA



CAPACIDAD OPERATIVA DE LAS COMISARÍAS BÁSICAS DE LA PROVINCIA

Comisarías básicas	8
Cantidad de personal policial	223
Número de comisarías básicas con infraestructura en buen estado	1
Número de comisarías básicas con servicios básicos adecuados	3
Cantidad de vehículos operativos (autos, camionetas y motos)	16
Número de comisarías con internet adecuado	0
Número de comisarías básicas con acceso a sistemas de información	8
Número de comisarías básicas que cuentan con Oficina de Participación Ciudadana (OPC)	5
Número de comisarías que han realizado programas preventivos (al menos uno)	8
Número de Juntas Vecinales de la Policía Nacional del Perú (Resolución)	36

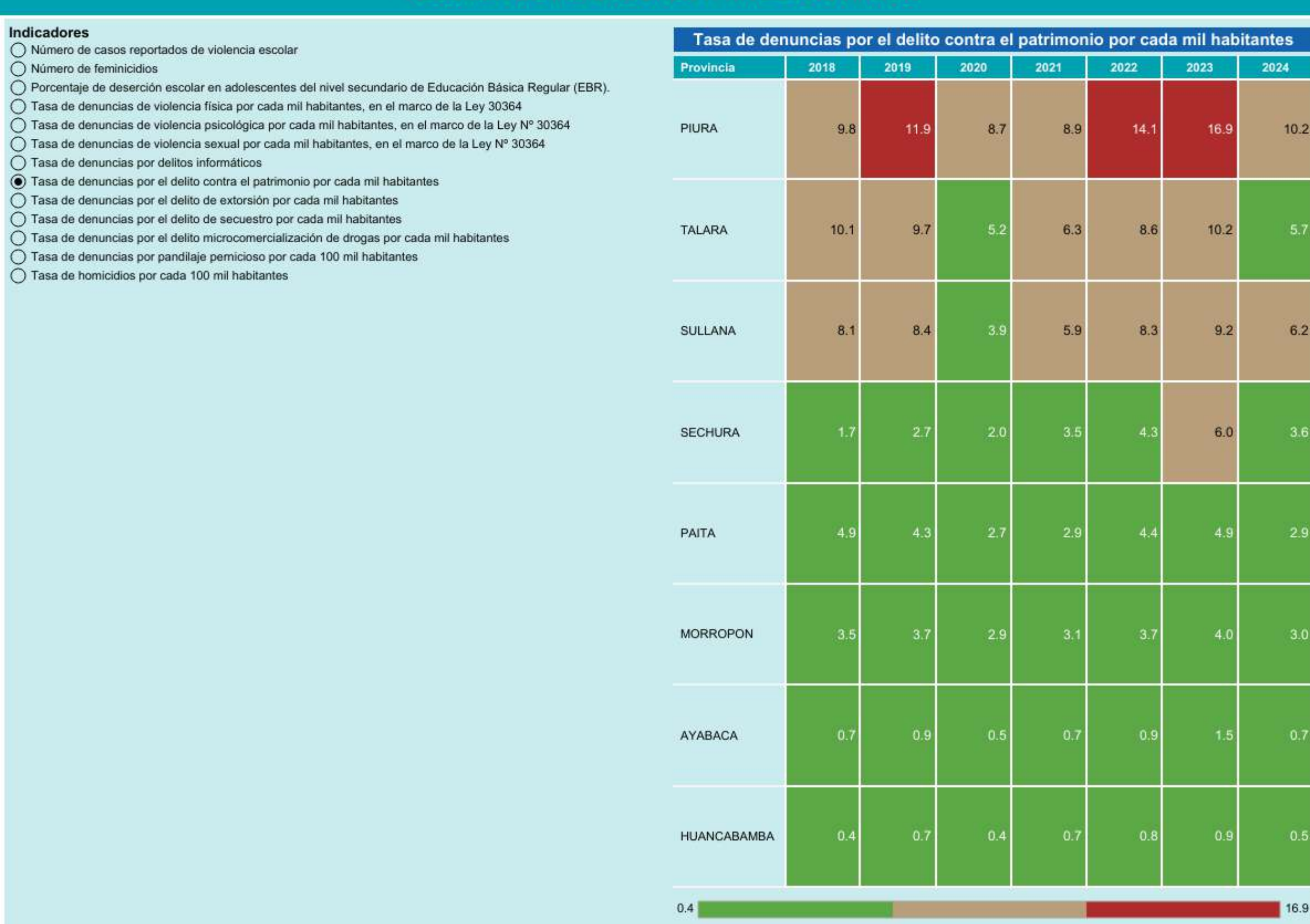
NOTA:
- Las cifras sobre personal policial incluyen al personal de armas y servicio, no incluye al personal civil con distintos tipos de régimen de contratación.
- El indicador "% de acceso a sistemas de información" se refiere a la cantidad de comisarías básicas que por lo menos acceden a un sistema de información, tales como: RENIEC, SIDPOL, MIGRACIONES, entre otros.
- Las cifras de vehículos operativos incluyen a los autos, camionetas y motos.
- Las cifras de los indicadores de OPC, Programas preventivos y Juntas vecinales corresponden al SIUP 2021.
Fuente: Sistema de Información de Unidades Policiales (SIUP 2023).

CAPACIDAD OPERATIVA DEL SERVICIO DE SERENAZGO DE LA PROVINCIA

Número de municipalidades con servicio de serenazgo	5
Total de personal de serenazgo	135
Número de vehículos operativos	15
Número de radios operativos	10
Número de cámaras operativas	34
Número de municipalidades con infraestructura de vigilancia operativa	5
Número de central de control de videovigilancia	1

NOTA:
Las cifras sobre indicadores municipales consideran a las municipalidades provinciales y distritales del país.
1/ Las cifras de vehículos operativos incluyen: automóviles, camionetas, motos y otros vehículos.
2/ Las cifras de infraestructura disponible incluyen: casetas, módulos y/o puestos de vigilancia.
Fuente: Registro Nacional de Municipalidades (RENAMU 2023) - INEI.

RESUMEN DE INDICADORES A NIVEL PROVINCIAL



Nota:
1. Las cifras de los indicadores para los años 2020 y 2021 son referenciales debido al impacto en la medición ocasionado por la pandemia. Asimismo, estos años no son considerados para el cálculo de los indicadores de tendencia.
2. Los indicadores: Porcentaje de violencia física, psicológica y sexual contra la mujer no cuentan con cifras regionales para el año 2020, ello debido a cambios en la metodología de medición de la encuesta ENDES del INEI producto de la pandemia.

Elaboración: Observatorio Nacional de Seguridad Ciudadana - Dirección de Gestión del Conocimiento para la Seguridad.
Dirección General de Seguridad Ciudadana.